



АДМИНИСТРАЦИЯ ГОРОДСКОГО ОКРУГА ГОРОД АРЗАМАС
НИЖЕГОРОДСКОЙ ОБЛАСТИ

ПОСТАНОВЛЕНИЕ

18.05.2026

№ 2451

О внесении изменений в схему размещения гаражей, являющихся некапитальными сооружениями, стоянок технических средств или других средств передвижения инвалидов вблизи их места жительства на территории городского округа город Арзамас Нижегородской области, утвержденную постановлением администрации городского округа город Арзамас Нижегородской области от 25.06.2025 № 2408

В соответствии со статьей 39.36-1 Земельного кодекса Российской Федерации, Порядком утверждения органами местного самоуправления муниципальных образований Нижегородской области схем размещения гаражей, являющихся некапитальными сооружениями, стоянок технических или других средств передвижения инвалидов вблизи их места жительства, утвержденным постановлением Правительства Нижегородской области от 22.12.2022 № 1110, Уставом городского округа город Арзамас Нижегородской области:

1. Внести в схему размещения гаражей, являющихся некапитальными сооружениями, стоянок технических средств или других средств передвижения инвалидов вблизи их места жительства на территории городского округа город Арзамас Нижегородской области, утвержденную постановлением администрации городского округа город Арзамас Нижегородской области от 25.06.2025 № 2408 (далее - схема) следующие изменения:

1.1. Текстовую часть схемы дополнить пунктами с 35 по 54 следующего содержания:

35	35	Нижегородская область, городской	гараж, являющийся некапитальным	24	5 лет
----	----	----------------------------------	---------------------------------	----	-------

		округ город Арзамас, пер.Новикова, у д.12	сооружением		
36	36	Нижегородская область, городской округ город Арзамас, сп.Ломовка, ул.Советская, севернее д.32, участок 1	гараж, являющийся некапитальным сооружением	25	5 лет
37	37	Нижегородская область, городской округ город Арзамас, сп.Ломовка, ул.Советская, севернее д.32, участок 1/1	гараж, являющийся некапитальным сооружением	25	5 лет
38	38	Нижегородская область, городской округ город Арзамас, сп.Ломовка, ул.Советская, севернее д.32, участок 2	гараж, являющийся некапитальным сооружением	25	5 лет
39	39	Нижегородская область, городской округ город Арзамас, сп.Ломовка, ул.Советская, севернее д.32, участок 2/1	гараж, являющийся некапитальным сооружением	25	5 лет
40	40	Нижегородская область, городской округ город Арзамас, сп.Ломовка, ул.Советская, севернее д.32, участок 5а	гараж, являющийся некапитальным сооружением	25	5 лет
41	41	Нижегородская область, городской	гараж, являющийся некапитальным	20,6	5 лет

		округ город Арзамас, сп.Ломовка, ул.Советская, севернее д.32, участок 6	сооружением		
42	42	Нижегородская область, городской округ город Арзамас, сп.Ломовка, ул.Советская, севернее д.32, участок 6/1	гараж, являющийся некапитальным сооружением	20,1	5 лет
43	43	Нижегородская область, городской округ город Арзамас, сп.Ломовка, ул.Советская, севернее д.32, участок 7	гараж, являющийся некапитальным сооружением	25	5 лет
44	44	Нижегородская область, городской округ город Арзамас, сп.Ломовка, ул.Советская, севернее д.32, участок 7/1	гараж, являющийся некапитальным сооружением	25	5 лет
45	45	Нижегородская область, городской округ город Арзамас, сп.Ломовка, ул.Советская, севернее д.32, участок 8	гараж, являющийся некапитальным сооружением	25	5 лет
46	46	Нижегородская область, городской округ город Арзамас, сп.Ломовка, ул.Советская, севернее д.32, участок 9	гараж, являющийся некапитальным сооружением	25	5 лет

47	47	Нижегородская область, городской округ город Арзамас, сп.Ломовка, ул.Советская, севернее д.32, участок 9/1	гараж, являющийся некапитальным сооружением	25	5 лет
48	48	Нижегородская область, городской округ город Арзамас, сп.Ломовка, ул.Советская, севернее д.32, участок 10	гараж, являющийся некапитальным сооружением	25	5 лет
49	49	Нижегородская область, городской округ город Арзамас, сп.Ломовка, ул.Советская, севернее д.32, участок 10/1	гараж, являющийся некапитальным сооружением	25	5 лет
50	50	Нижегородская область, городской округ город Арзамас, сп.Ломовка, ул.Советская, севернее д.32, участок 10/2	гараж, являющийся некапитальным сооружением	25	5 лет
51	51	Нижегородская область, городской округ город Арзамас, сп.Ломовка, ул.Советская, севернее д.32, участок 11	гараж, являющийся некапитальным сооружением	25	5 лет
52	52	Нижегородская область, городской округ город Арзамас, сп.Ломовка, ул.Советская,	гараж, являющийся некапитальным сооружением	25	5 лет

		севернее д.32, участок 11/1			
53	53	Нижегородская область, городской округ город Арзамас, сп.Ломовка, ул.Советская, севернее д.32, участок 11/2	гараж, являющийся некапитальным сооружением	25	5 лет
54	54	Нижегородская область, городской округ город Арзамас, д.Бебьево, ул. Молодежная, напротив д. 37	Стоянка технического средства	12	5 лет

1.2 Графическую часть схемы дополнить новыми объектами (гараж, являющийся некапитальным сооружением, расположенный по адресу: Нижегородская область, городской округ город Арзамас, пер.Новикова, у д.12; Нижегородская область, городской округ город Арзамас, сп.Ломовка, ул.Советская, севернее д.32, участок 1; Нижегородская область, городской округ город Арзамас, сп.Ломовка, ул.Советская, севернее д.32, участок 1/1; Нижегородская область, городской округ город Арзамас, сп.Ломовка, ул.Советская, севернее д.32, участок 2; Нижегородская область, городской округ город Арзамас, сп.Ломовка, ул.Советская, севернее д.32, участок 2/1; Нижегородская область, городской округ город Арзамас, сп.Ломовка, ул.Советская, севернее д.32, участок 5а; Нижегородская область, городской округ город Арзамас, сп.Ломовка, ул.Советская, севернее д.32, участок 6; Нижегородская область, городской округ город Арзамас, сп.Ломовка, ул.Советская, севернее д.32, участок 6/1; Нижегородская область, городской округ город Арзамас, сп.Ломовка, ул.Советская, севернее д.32, участок 7; Нижегородская область, городской округ город Арзамас, сп.Ломовка, ул.Советская, севернее д.32, участок 7/1; Нижегородская область, городской округ город Арзамас, сп.Ломовка, ул.Советская, севернее д.32, участок 8; Нижегородская область, городской округ город Арзамас, сп.Ломовка, ул.Советская, севернее д.32, участок 9; Нижегородская

область, городской округ город Арзамас, сп.Ломовка, ул.Советская, севернее д.32, участок 9/1; Нижегородская область, городской округ город Арзамас, сп.Ломовка, ул.Советская, севернее д.32, участок 10; Нижегородская область, городской округ город Арзамас, сп.Ломовка, ул.Советская, севернее д.32, участок 10/1; Нижегородская область, городской округ город Арзамас, сп.Ломовка, ул.Советская, севернее д.32, участок 10/2; Нижегородская область, городской округ город Арзамас, сп.Ломовка, ул.Советская, севернее д.32, участок 11; Нижегородская область, городской округ город Арзамас, сп.Ломовка, ул.Советская, севернее д.32, участок 11/1; Нижегородская область, городской округ город Арзамас, сп.Ломовка, ул.Советская, севернее д.32, участок 11/2; Нижегородская область, городской округ город Арзамас, д.Бебьево, ул. Молодежная, напротив д. 37) согласно приложению к настоящему постановлению.

2. Отделу по связям с общественностью администрации городского округа город Арзамас Нижегородской области обеспечить официальное опубликование настоящего постановления в газете «Арзамасские новости» и размещение на официальном сайте администрации городского округа город Арзамас Нижегородской области.

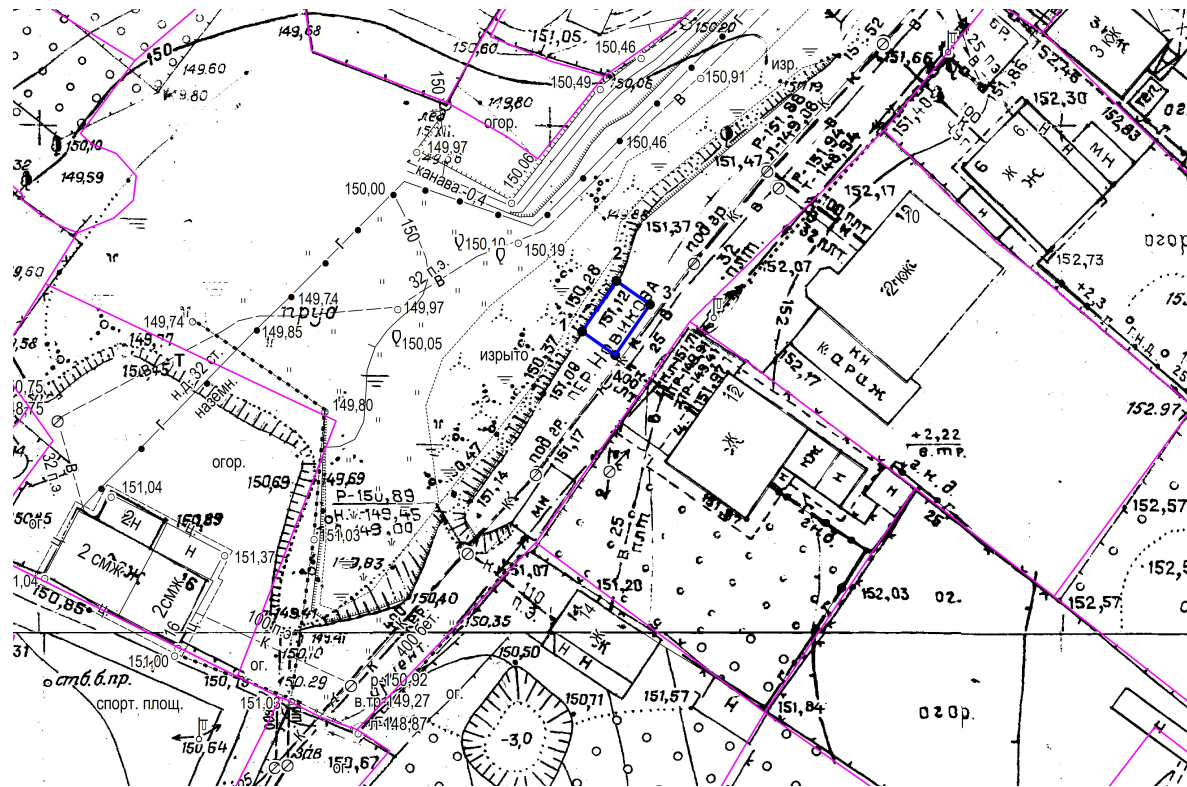
3. Контроль за исполнением настоящего постановления возложить на руководителя комитета по архитектуре и градостроительству администрации городского округа город Арзамас Нижегородской области Столяренко А.Н.

Мэр города Арзамаса



А.А.Щелоков

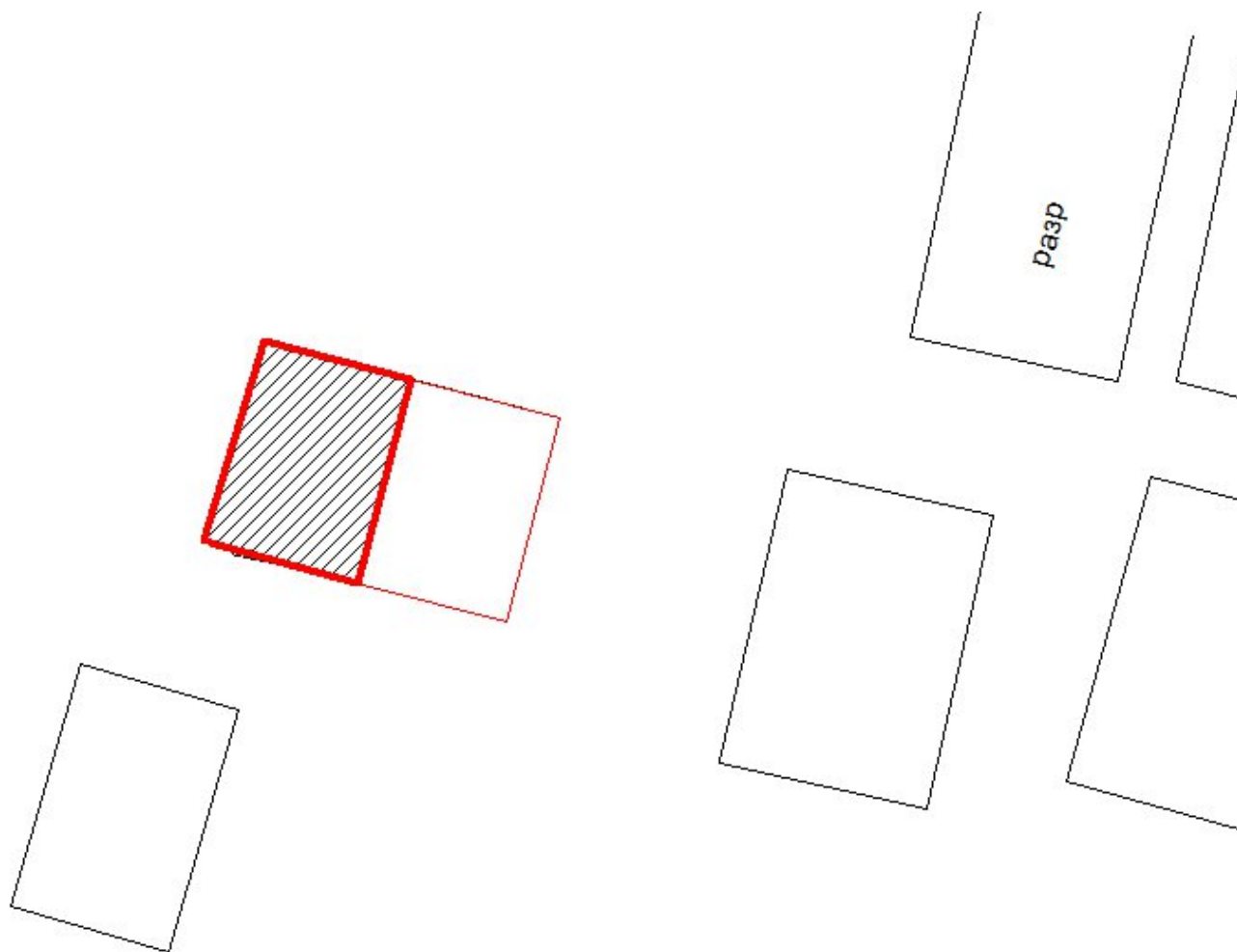
Приложение
к постановлению администрации
городского округа город Арзамас
Нижегородской области
от _____ № _____



Обозначение характерных точек границ	x	y
1	426647,16	2204116,97
2	426652,12	2204120,34
3	426649,84	2204123,61
4	426644,87	2204120,25

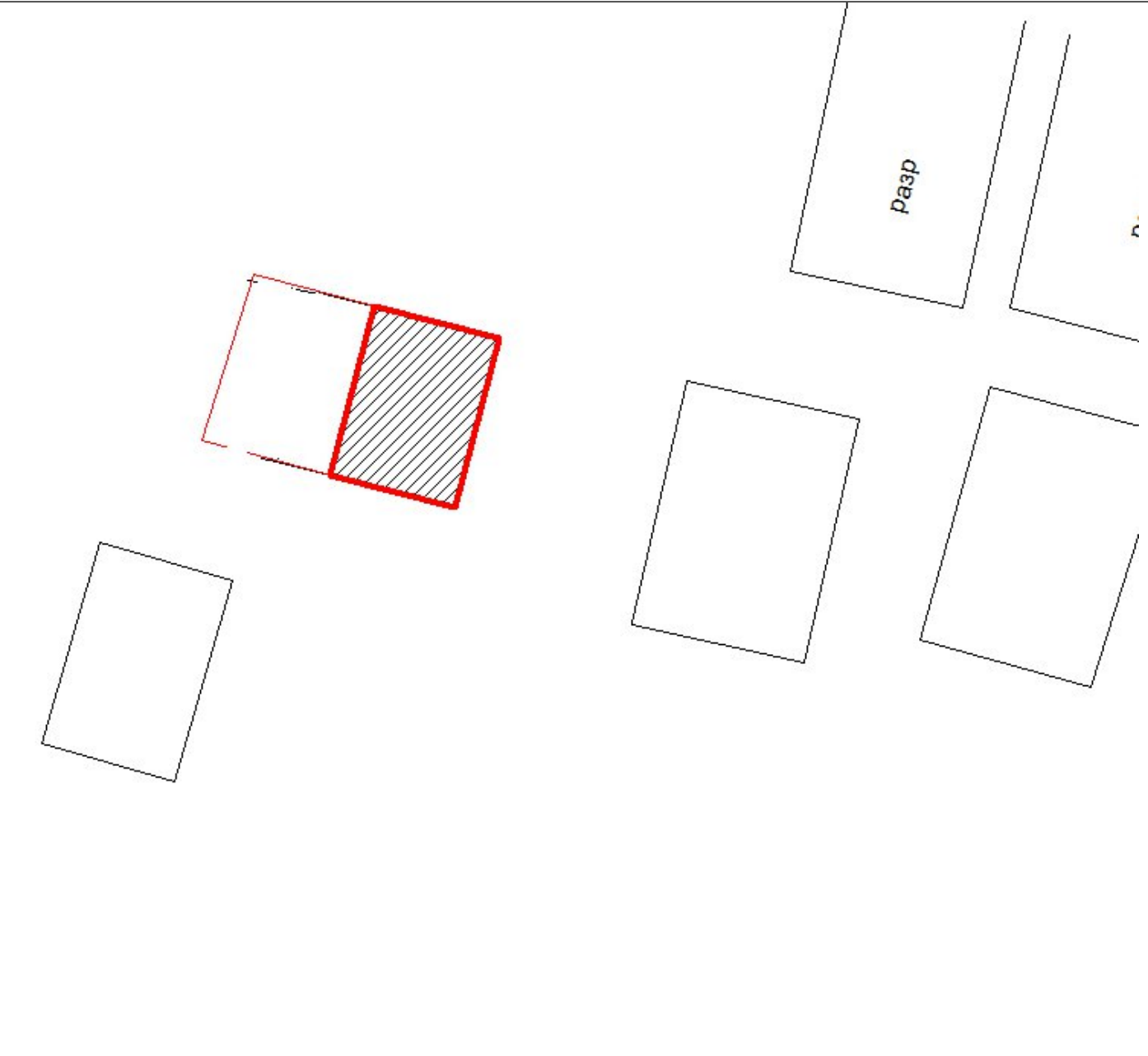
Нижегородская область, городской
округ город Арзамас, г. Арзамас,
пер.Новикова, у д.12

5



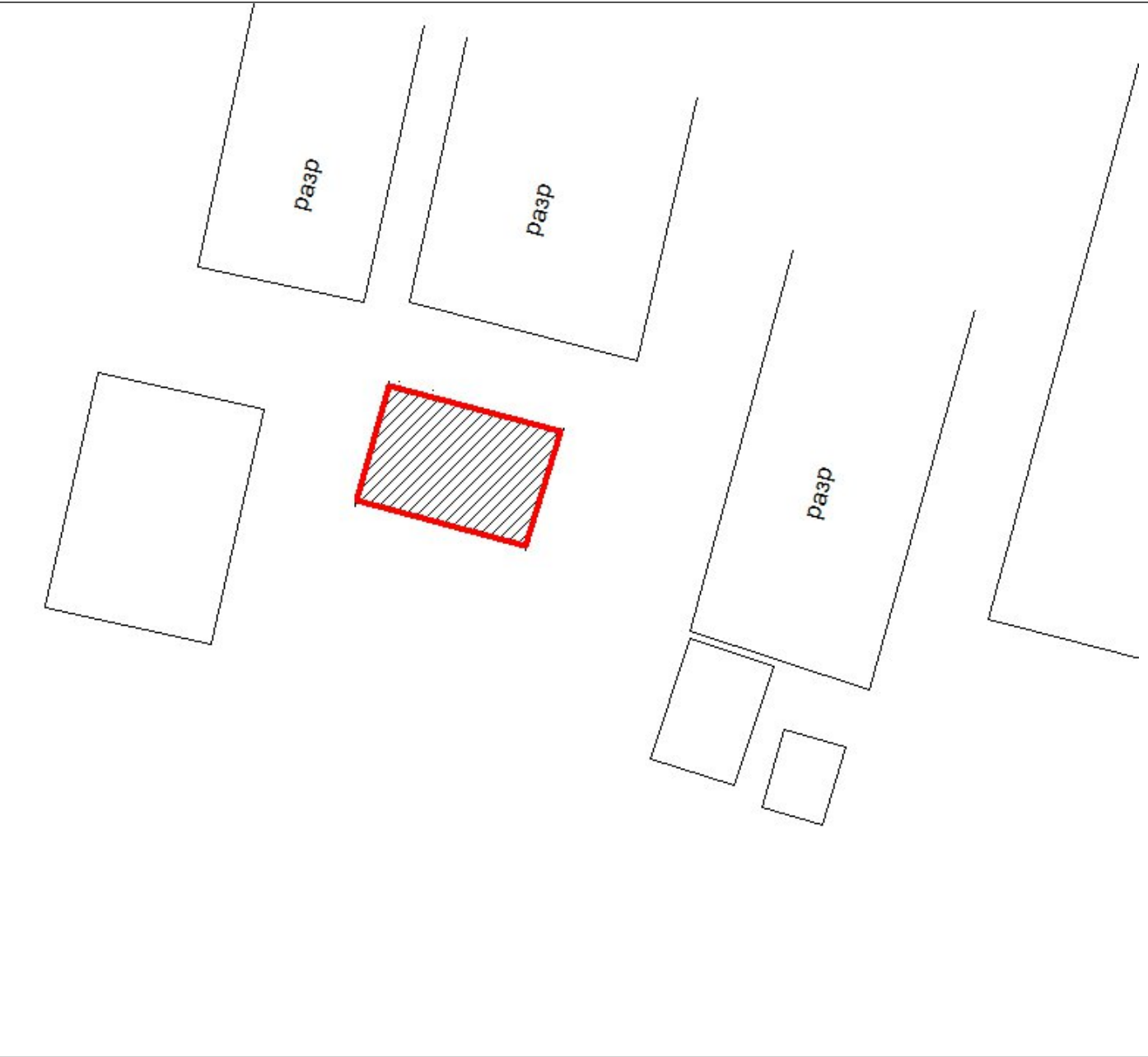
Обозначение характерных точек границ	x	y
1	441814,86	2204223,70
2	441809,25	2204222,15
3	441810,47	2204217,89
4	441815,99	2204219,68

Нижегородская область, городской
округ город Арзамас, сп.Ломовка
ул.Советская, севернее д.32, участок
1



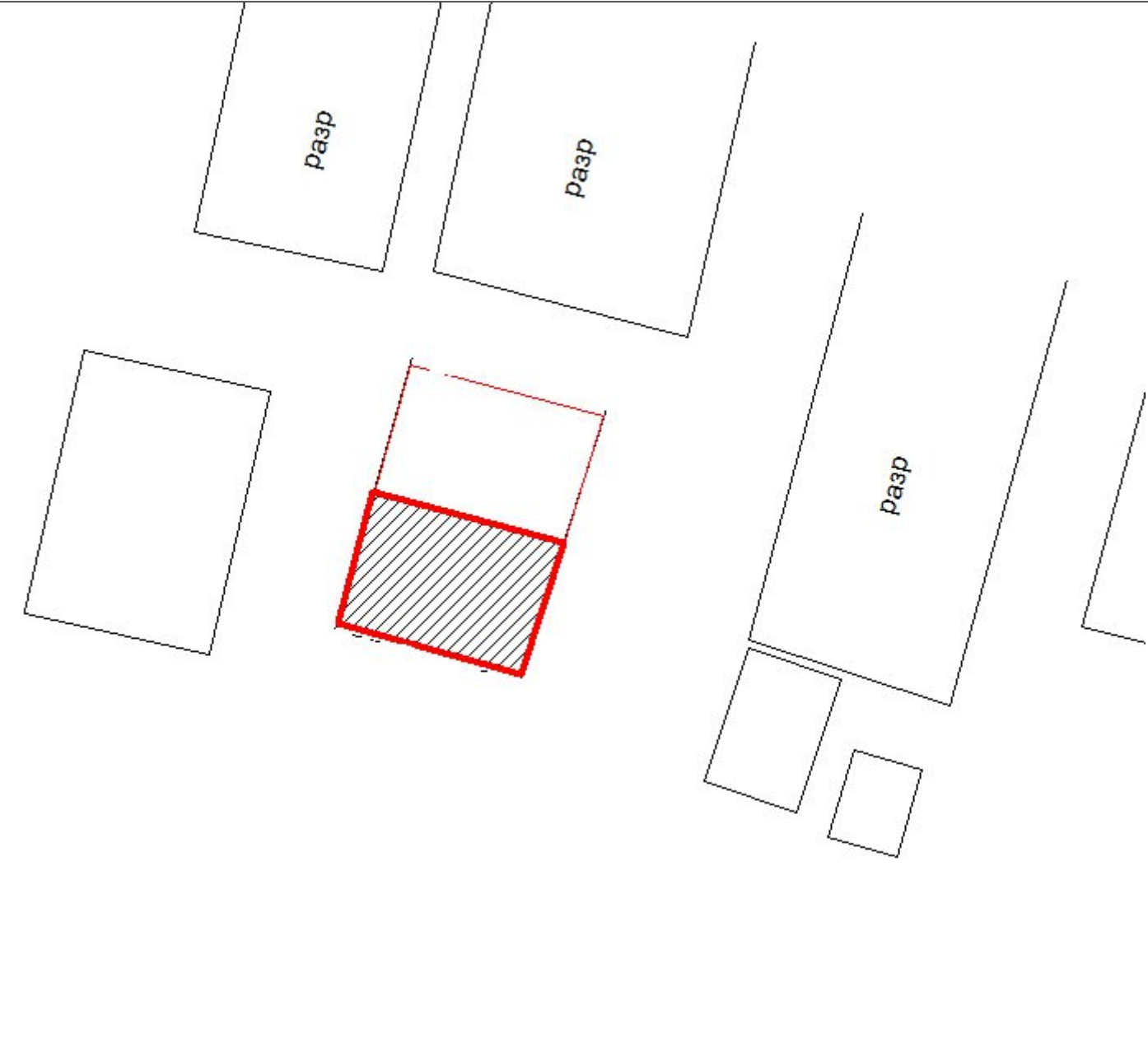
Обозначение характерных точек границ	x	y
1	441 814,86	2204 223,70
2	441 813,75	2204 227,85
3	441 808,12	2204 226,31
4	441 809,25	2204 222,15

Нижегородская область, городской округ город Арзамас, сп.Ломовка ул.Советская, севернее д.32, участок 1/1



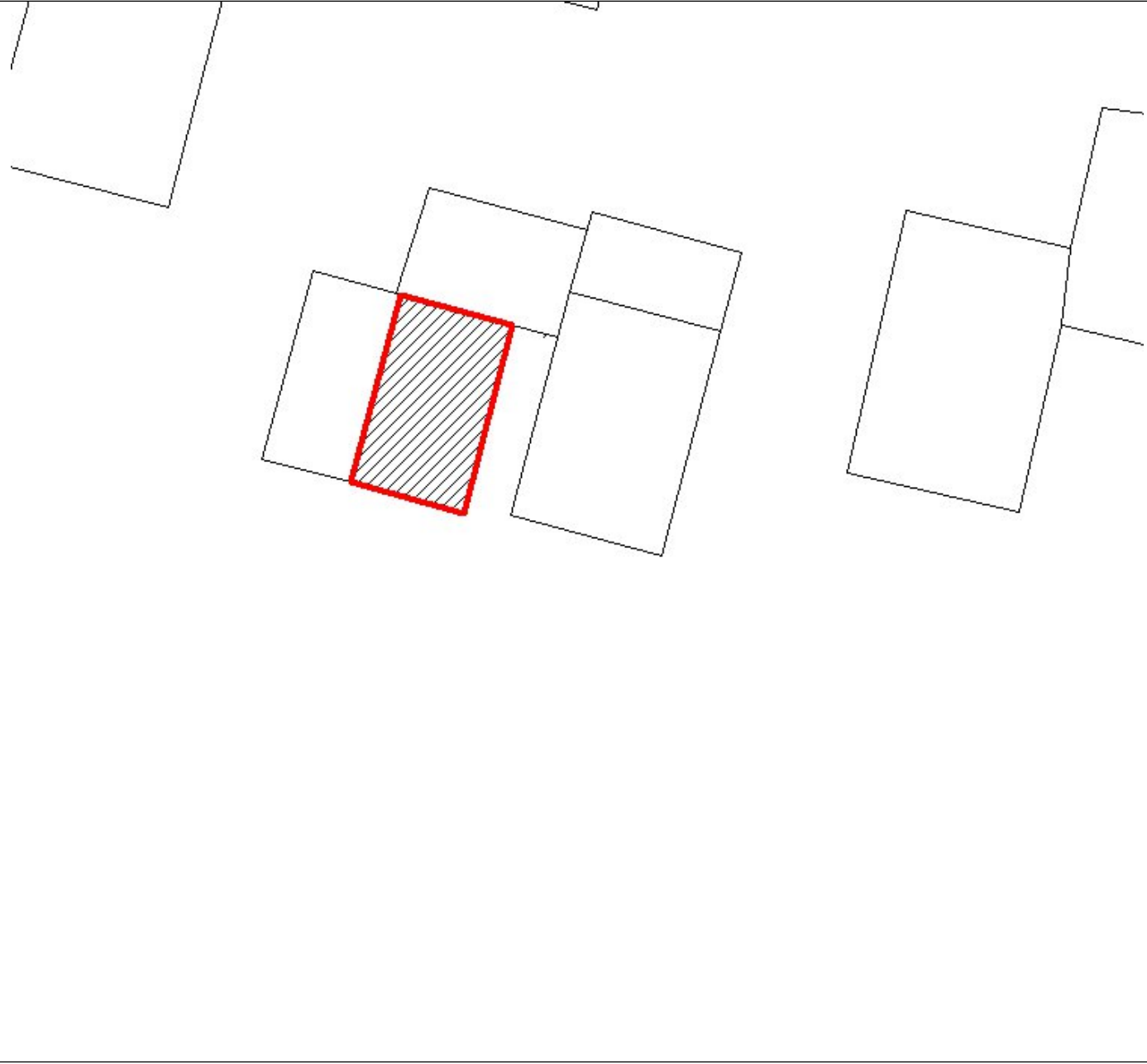
Обозначение характерных точек границ	x	y
1	441 811,66	2 204244,12
2	441 809,98	2 204250,06
3	441 806,06	2 204248,77
4	441 807,71	2 204242,95

Нижегородская область, городской
 округ город Арзамас, сп.Ломовка
 ул.Советская, севернее д.32, участок
 2



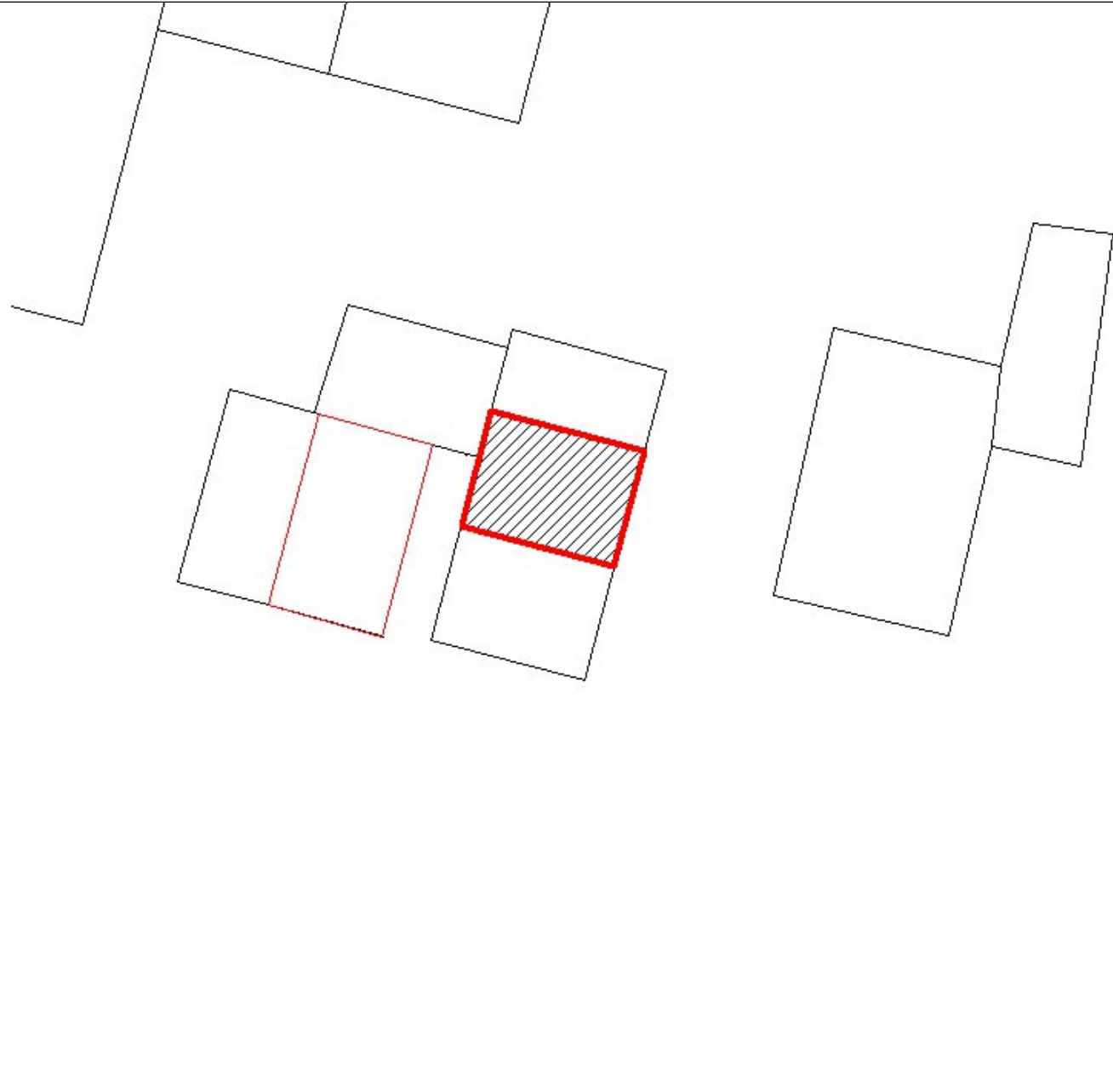
Обозначение характерных точек границ	x	y
1	441 807,71	2 204242,95
2	441 806,06	2 204248,77
3	441 802,06	2 204247,42
4	441 803,70	2 204241,79

Нижегородская область, городской округ город Арзамас, сп.Ломовка ул.Советская, севернее д.32, участок 2/1



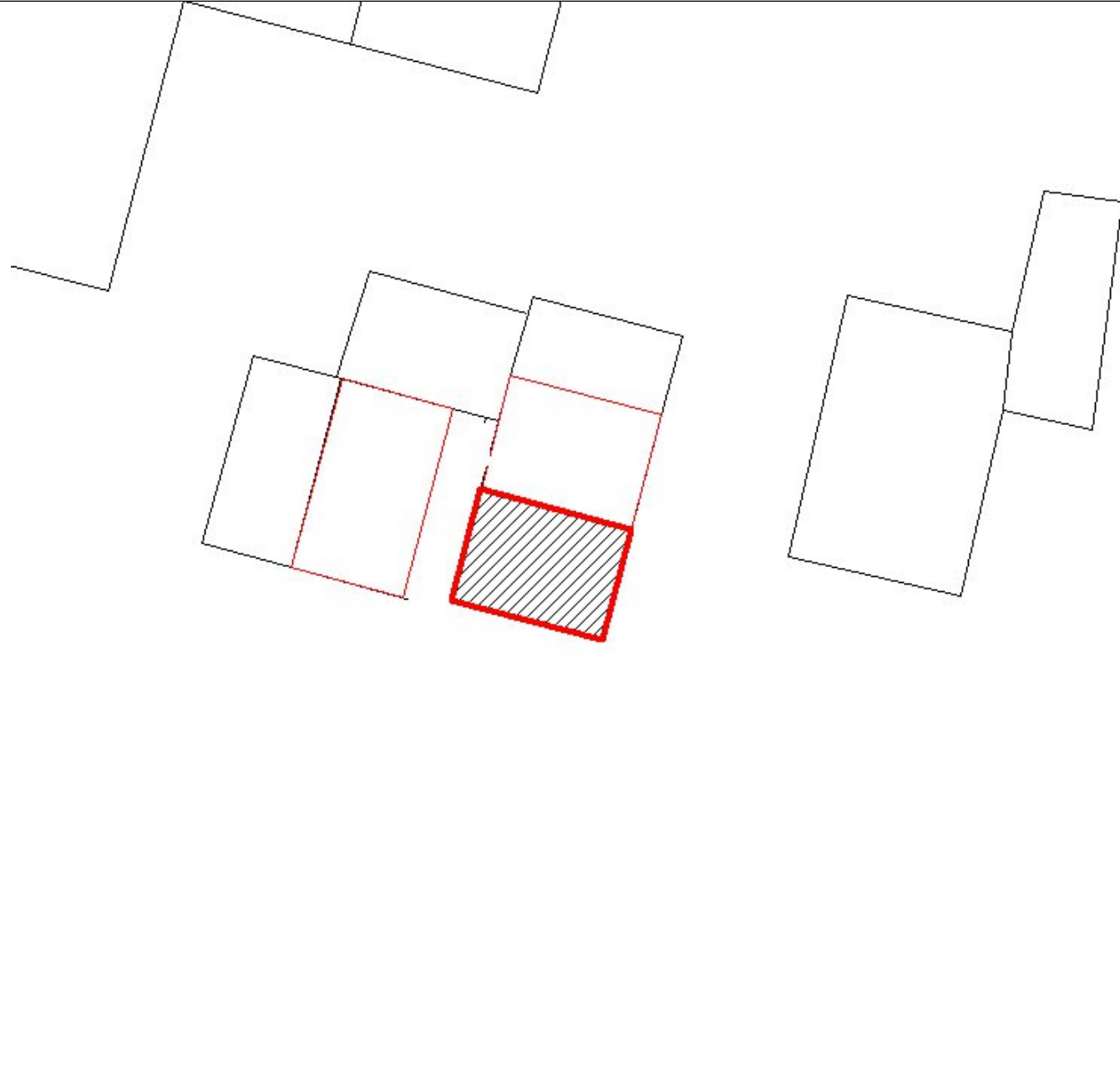
Обозначение характерных точек границ	x	y
1	441 798,58	2 204278,64
2	441 797,51	2 204282,35
3	441 791,20	2 204280,63
4	441 792,28	2 204276,86

Нижегородская область, городской округ город Арзамас, сп.Ломовка ул.Советская, севернее д.32, участок 5а



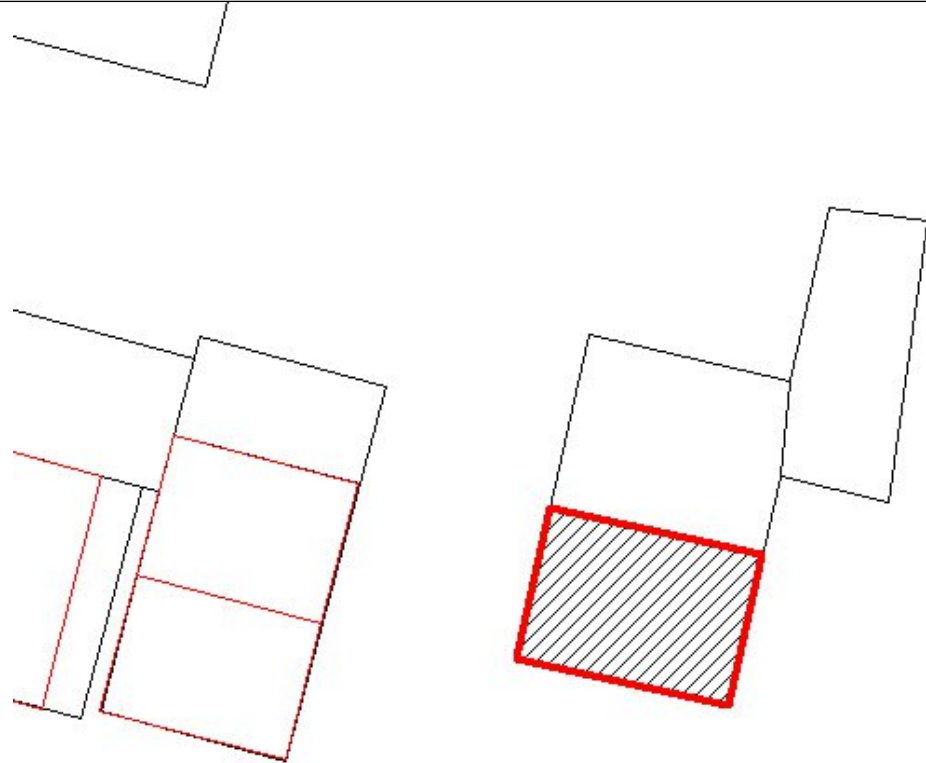
Обозначение характерных точек границ	x	y
1	441 798,63	2 204284,31
2	441 797,24	2 204289,36
3	441 793,41	2 204288,30
4	441 794,81	2 204283,30

Нижегородская область, городской округ город Арзамас, сп.Ломовка ул.Советская, севернее д.32, участок 6



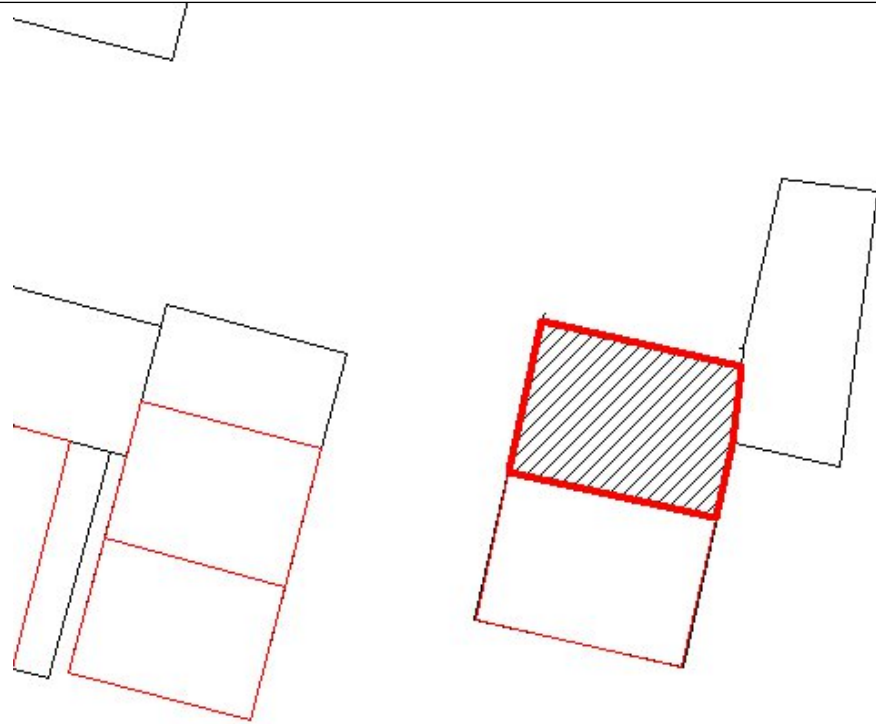
Обозначение характерных точек границ	x	y
1	441 794,81	2 204283,30
2	441 793,40	2 204288,31
3	441 789,70	2 204287,29
4	441 791,08	2 204282,23

Нижегородская область, городской округ город Арзамас, сп.Ломовка ул.Советская, севернее д.32, участок 6/1



Обозначение характерных точек границ	x	y
1	441 796,48	2 204294,65
2	441 795,13	2 204300,34
3	441 791,02	2 204299,34
4	441 792,37	2 204293,59

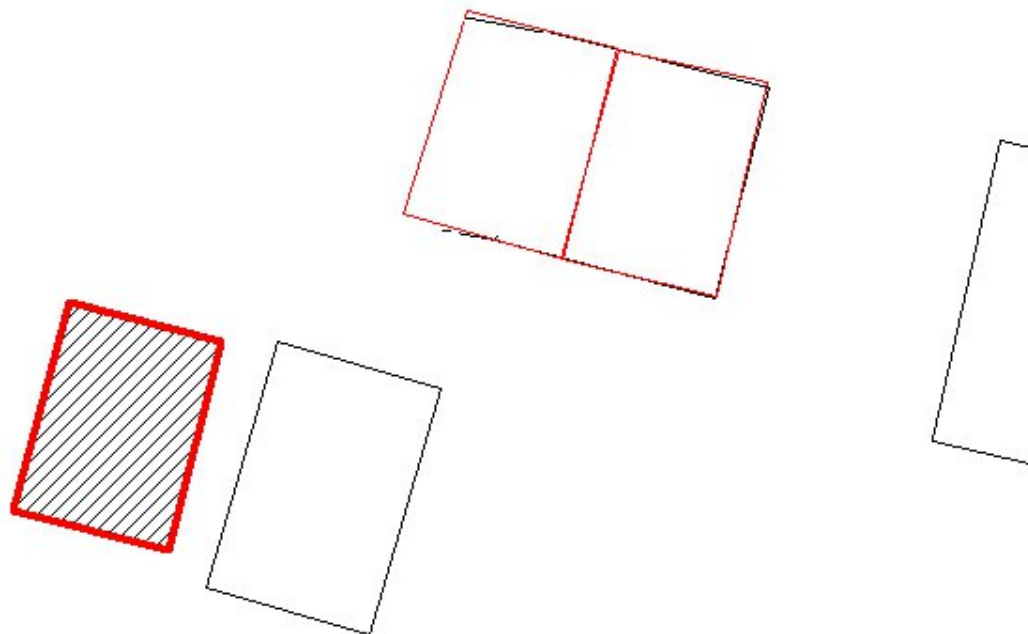
Нижегородская область, городской
округ город Арзамас, сп.Ломовка
ул.Советская, севернее д.32, участок
7



Обозначение характерных точек границ	x	y
1	441 800,72	2 204295,56
2	441 799,35	2 204301,11
3	441 797,20	2 204300,87
4	441 795,14	2 204300,37
5	441 796,53	2 204294,58

Нижегородская область, городской
округ город Арзамас, сп.Ломовка
ул.Советская, севернее д.32, участок
7/1

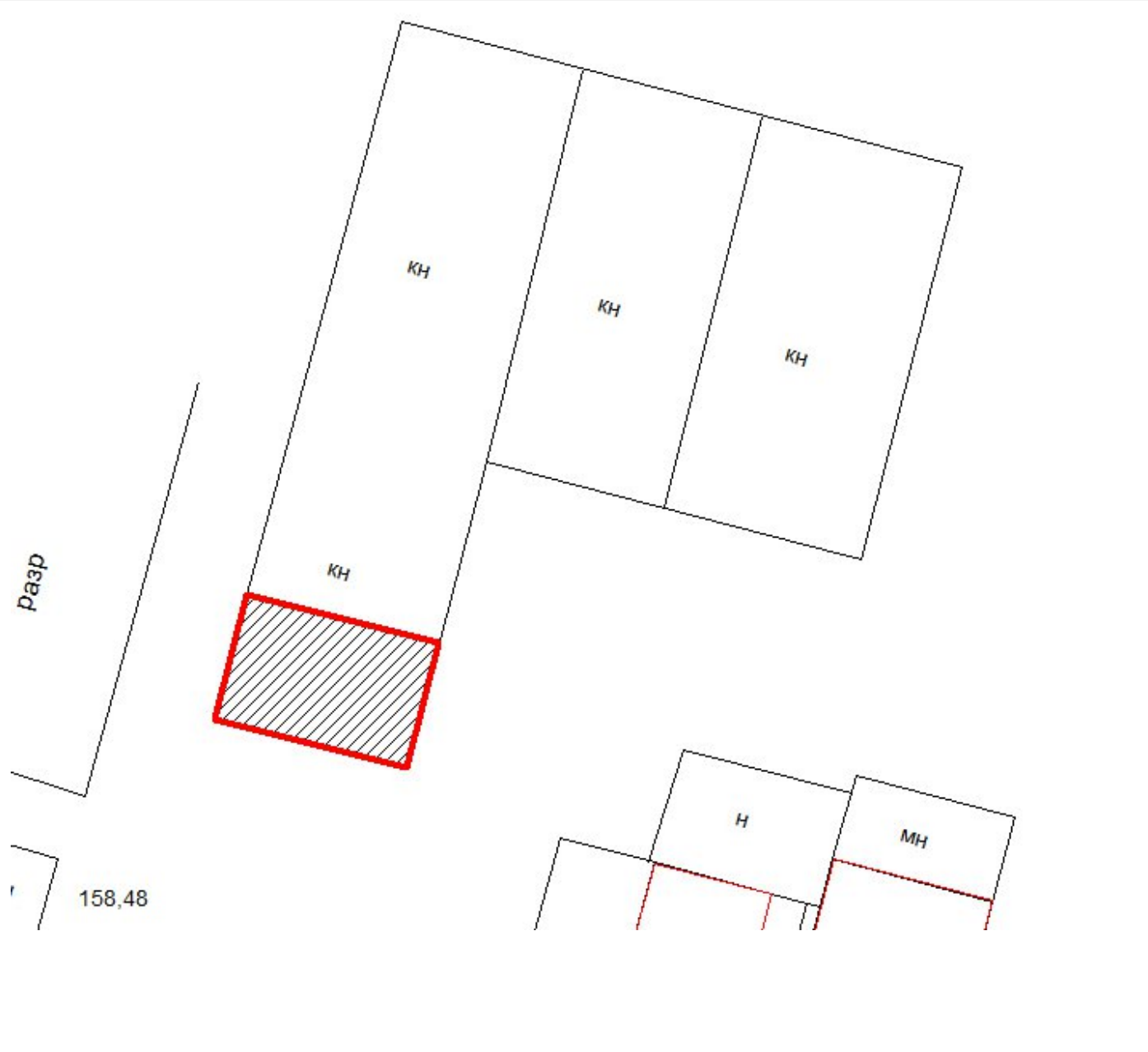
Обозначение характерных точек границ	x	y
1	441 808,22	2 204208,82
2	441 807,12	2 204212,93
3	441 801,51	2 204211,41
4	441 802,63	2 204207,25

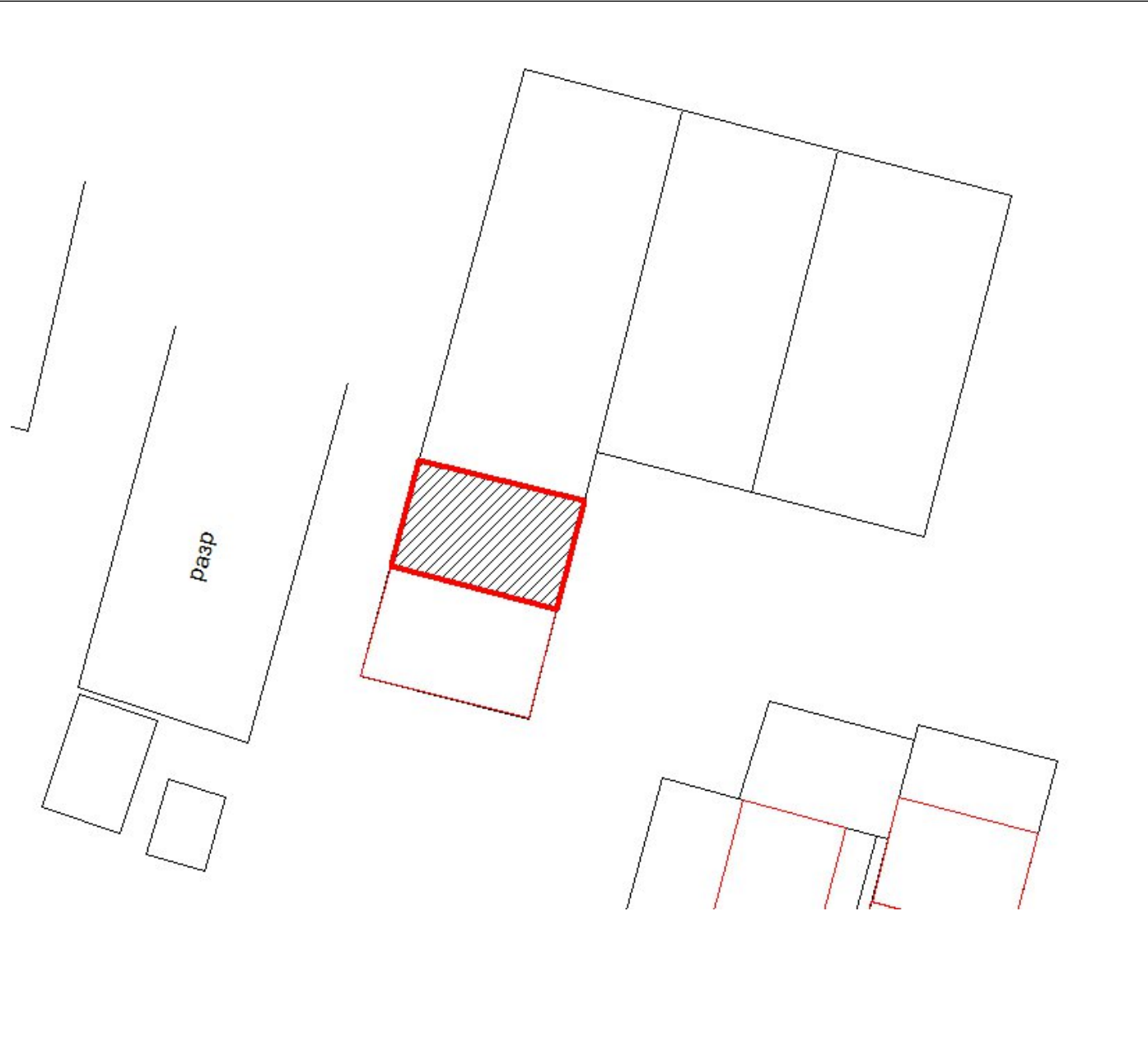


Нижегородская область, городской
округ город Арзамас, сп.Ломовка
ул.Советская, севернее д.32, участок
8

Обозначение характерных точек границ	x	y
1	441 807,28	2 204265,86
2	441 805,63	2 204271,90
3	441 801,70	2 204270,81
4	441 803,33	2 204264,71

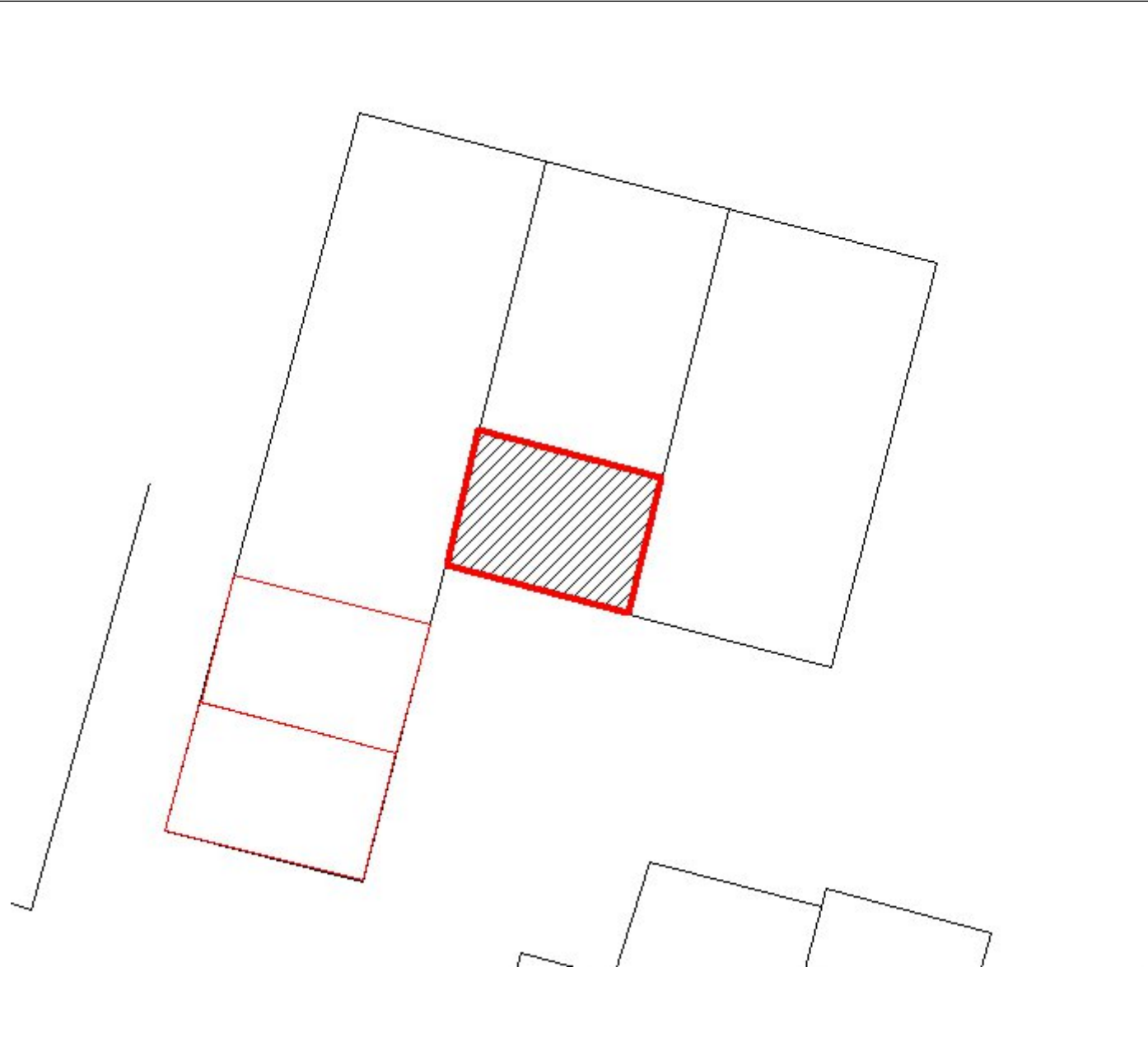
Нижегородская область, городской округ город Арзамас, сп.Ломовка ул.Советская, севернее д.32, участок 9



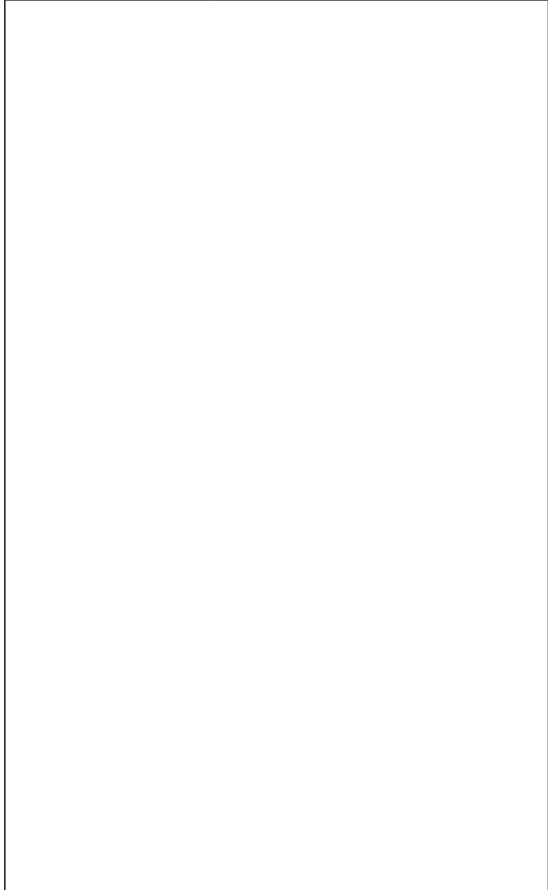


Обозначение характерных точек границ	x	y
1	441 811,15	2 204266,96
2	441 809,61	2 204273,00
3	441 805,63	2 204271,91
4	441 807,30	2 204265,90

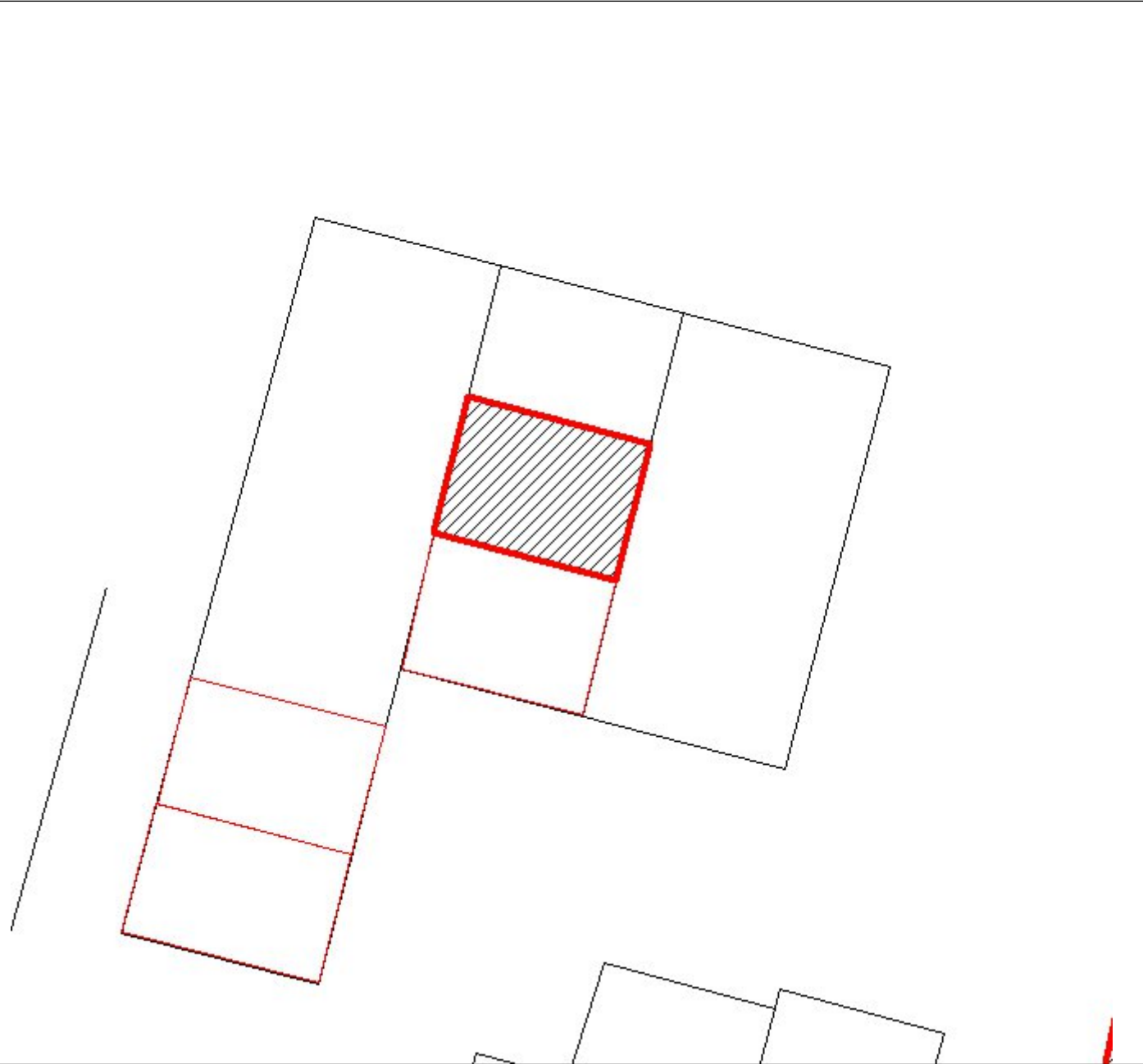
Нижегородская область, городской округ город Арзамас, сп.Ломовка ул.Советская, севернее д.32, участок 9/1



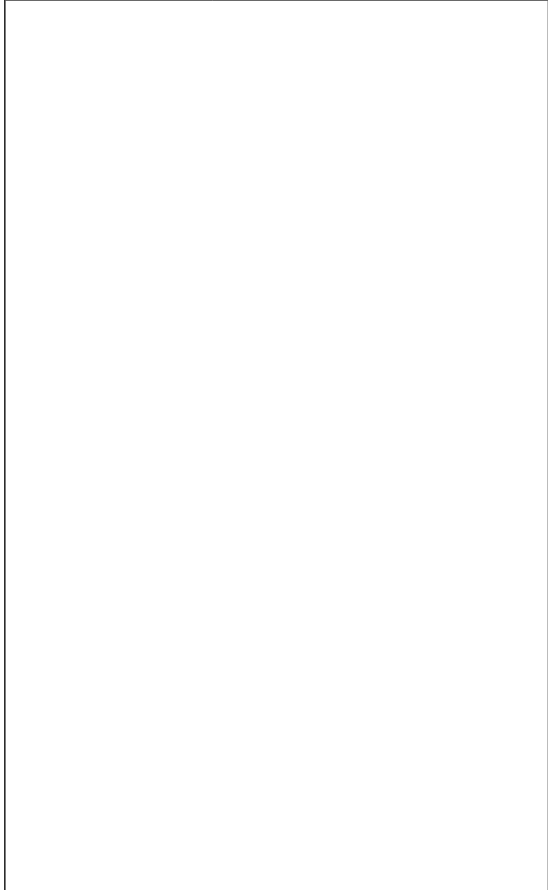
Обозначение характерных точек границ	x	y
1	441 815,47	2 204274,57
2	441 813,94	2 204280,16
3	441 809,79	2 204279,11
4	441 811,35	2 204273,52



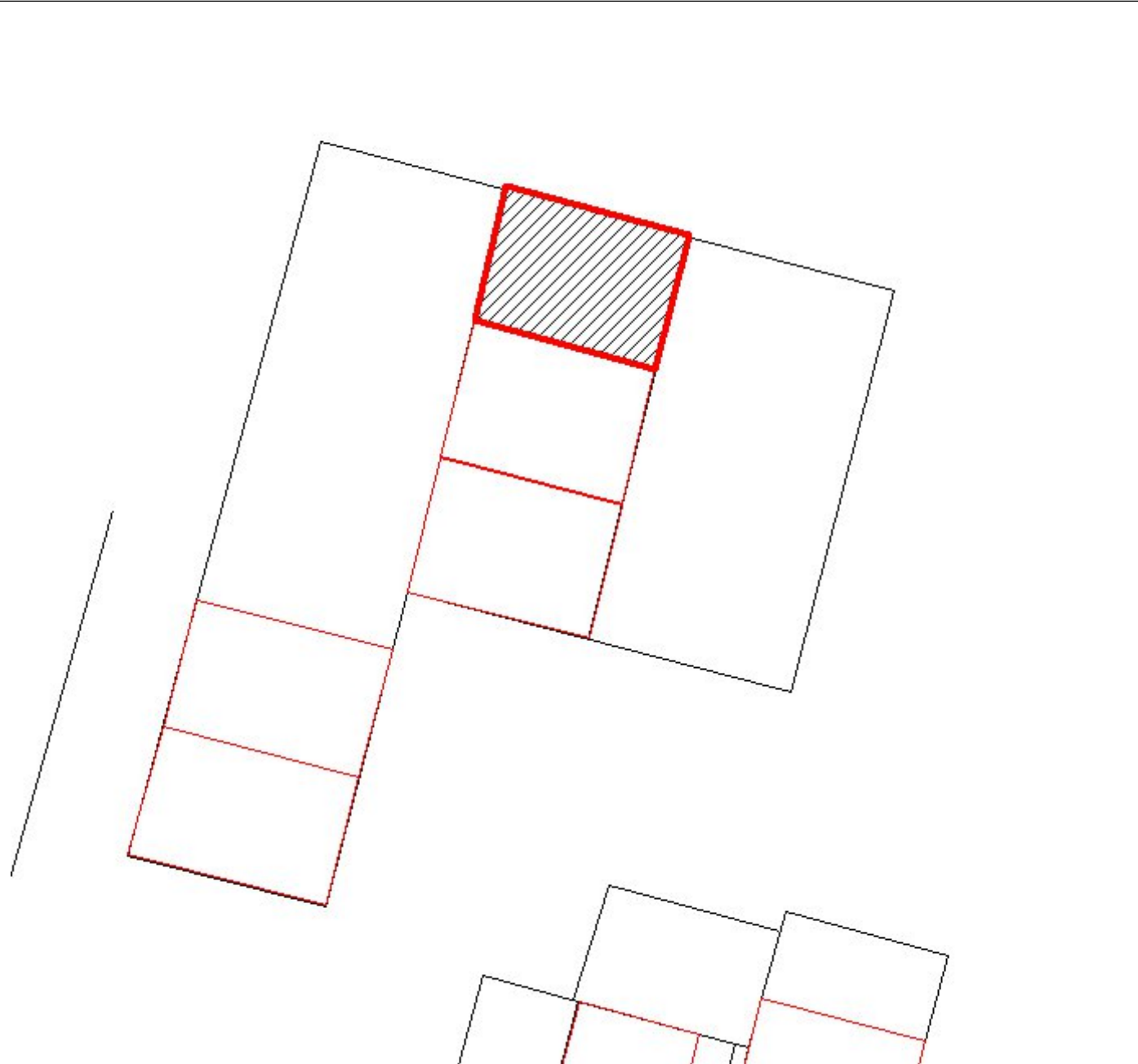
Нижегородская область, городской округ город Арзамас, сп.Ломовка ул.Советская, севернее д.32, участок 10



Обозначение характерных точек границ	x	y
1	441 819,76	2 204275,66
2	441 818,18	2 204281,27
3	441 813,98	2 204280,17
4	441 815,52	2 204274,56

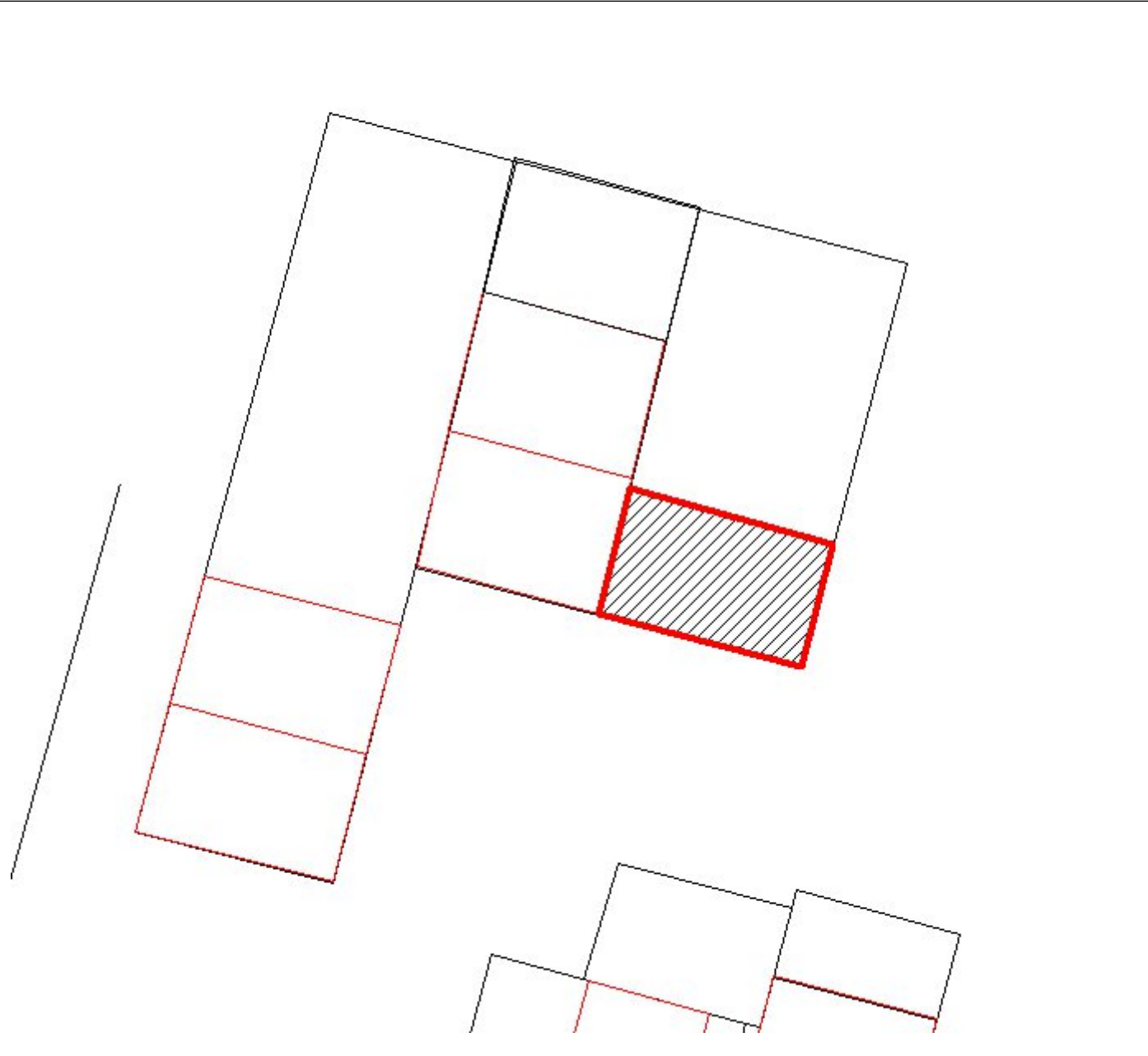


Нижегородская область, городской округ город Арзамас, сп.Ломовка ул.Советская, севернее д.32, участок 10/1



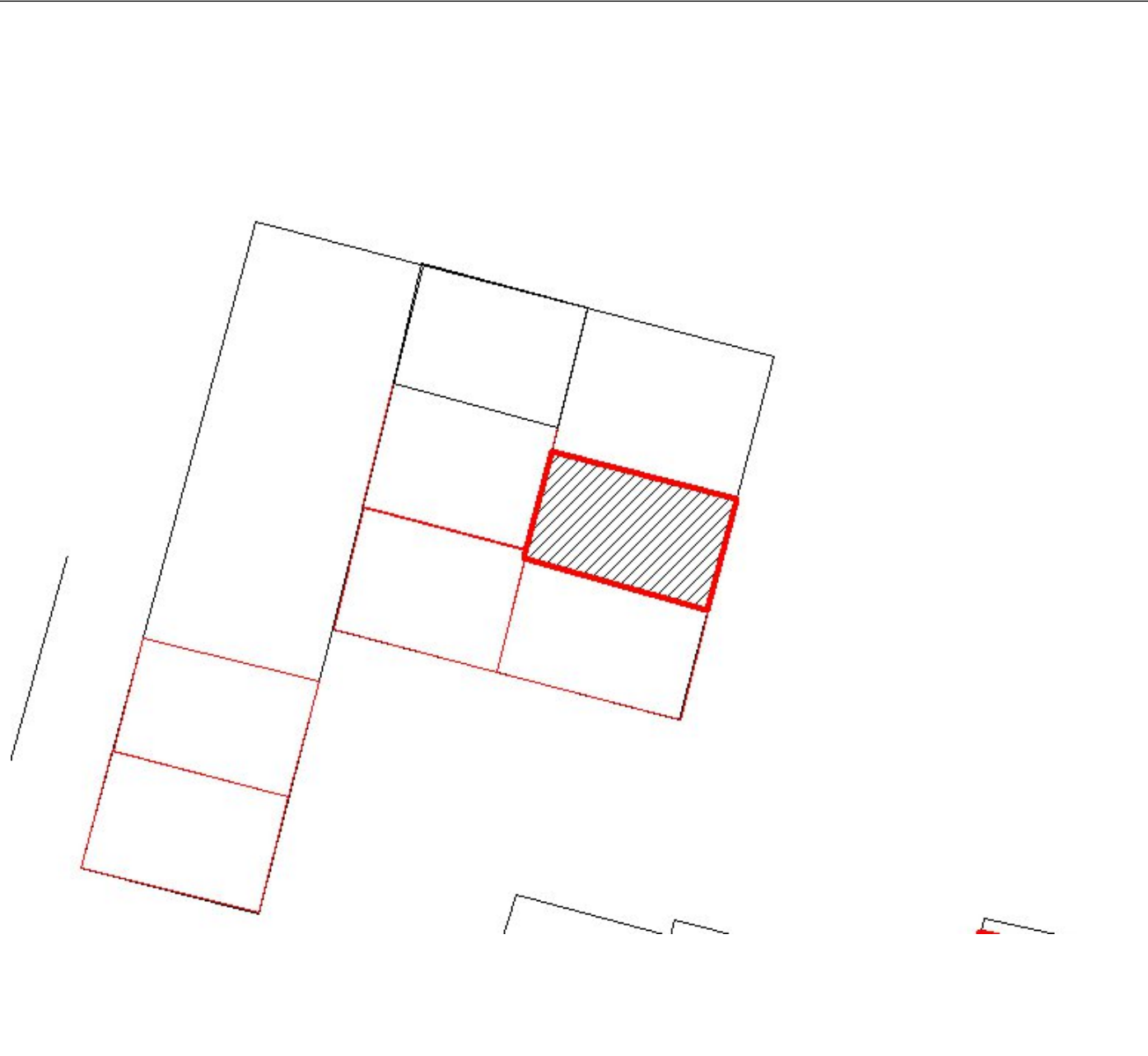
Обозначение характерных точек границ	x	y
1	441 823,85	2 204276,69
2	441 822,25	2 204282,36
3	441 818,15	2 204281,26
4	441 819,75	2 204275,68

Нижегородская область, городской округ город Арзамас, сп.Ломовка ул.Советская, севернее д.32, участок 10/2

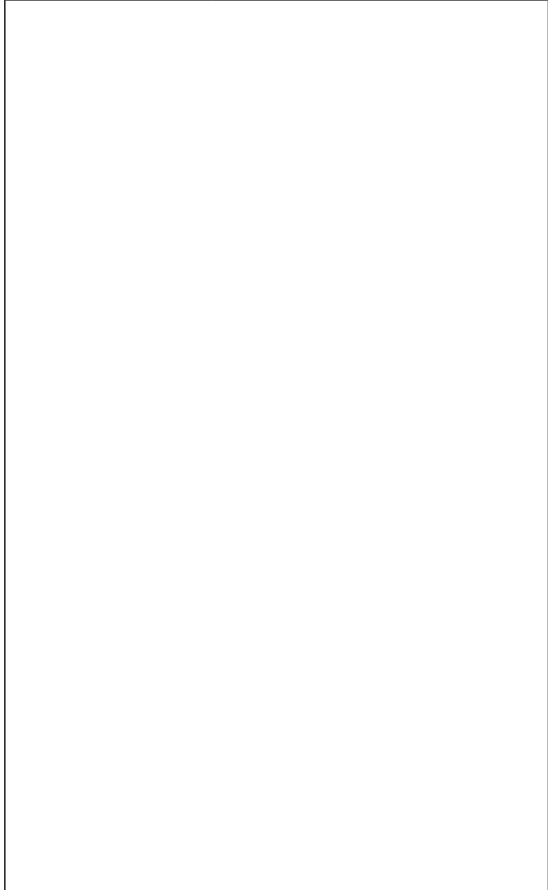


Обозначение характерных точек границ	x	y
1	441 813,65	2 204280,09
2	441 811,84	2 204286,38
3	441 808,10	2 204285,35
4	441 809,81	2 204279,07

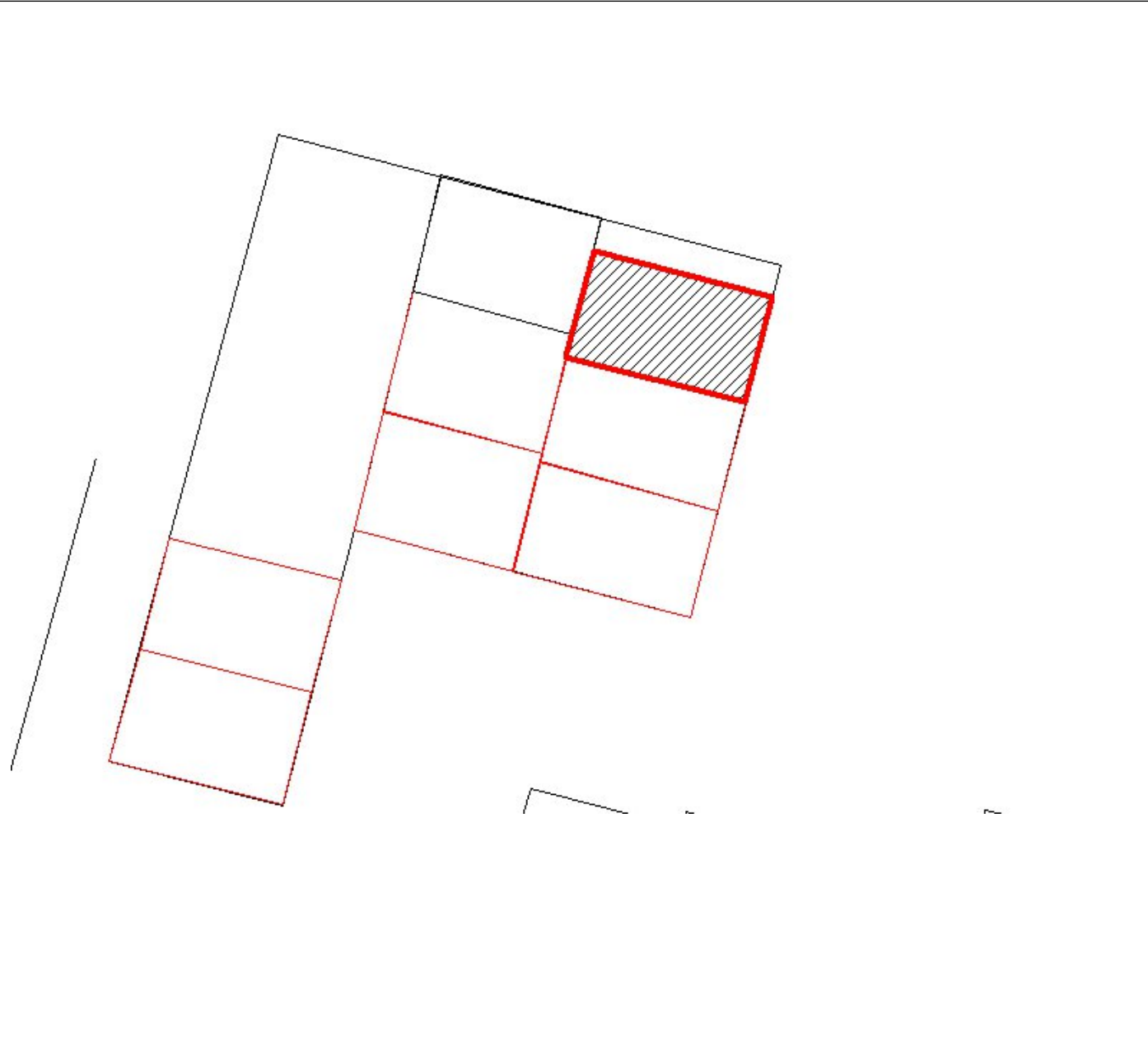
Нижегородская область, городской округ город Арзамас, сп.Ломовка ул.Советская, севернее д.32, участок 11



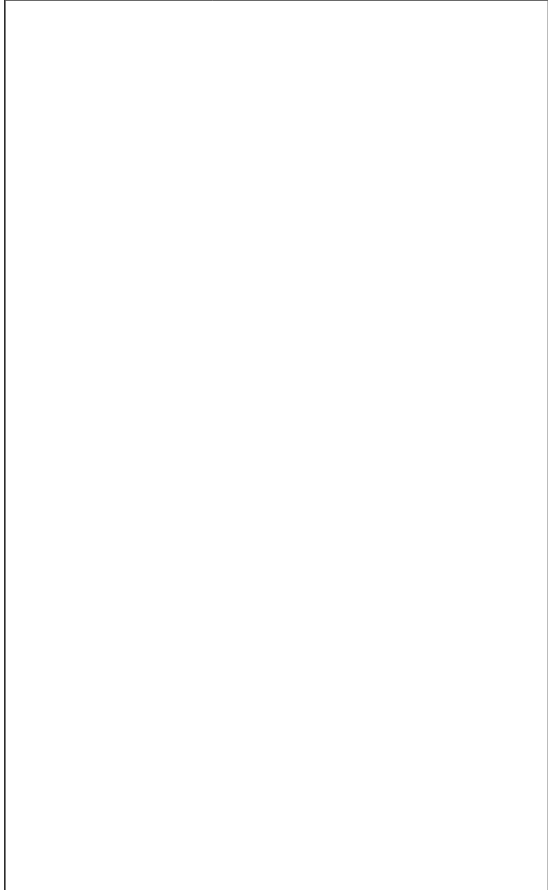
Обозначение характерных точек границ	x	y
1	441 817,34	2 204281,09
2	441 815,64	2 204287,40
3	441 811,85	2 204286,34
4	441 813,68	2 204280,06



Нижегородская область, городской округ город Арзамас, сп.Ломовка ул.Советская, севернее д.32, участок 11/1



Обозначение характерных точек границ	x	y
1	441 821,10	2 204282,08
2	441 819,38	2 204288,42
3	441 815,69	2 204287,43
4	441 817,33	2 204281,06



Нижегородская область, городской округ город Арзамас, сп.Ломовка ул.Советская, севернее д.32, участок 11/2

Обозначение	x	y
-------------	---	---



характерных точек границ		
1	416731,17	2211312,56
2	416733,23	2211314,74
3	416730,32	2211317,44
4	416728,26	2211315,29

Нижегородская область, городской округ город Арзамас, д.Бебяево, ул. Молодежная, напротив д. 37